

КТ НВФ «НОВІ ТЕХНОЛОГІЇ»



ДЕТАЛЬНИЙ ПЛАН ТЕРИТОРІЇ

під встановлення радіовежі для реконструкції
радіорелейної лінії зв'язку Управління Дніпровської
енергетичної системи площею 0,0146 га на земельній ділянці
на території Мар'ївської сільської ради
Запорізького району за межами населених пунктів.

Херсон – 2015

КТ НВФ «НОВІ ТЕХНОЛОГІЇ»

Примірник № ____.
Інв. № _____

ДЕТАЛЬНИЙ ПЛАН ТЕРИТОРІЇ

під встановлення радіовежі для реконструкції
радіорелейної лінії зв'язку Управління Дніпровської
енергетичної системи площею 0,0146 га на земельній ділянці
на території Мар'ївської сільської ради
Запорізького району за межами населених пунктів.

Директор КТ НВФ «Нові технології»



В. Р. Домків

ГАП

Т.М. Євсєєва

Проект виконано відповідно до діючих норм та правил.

Технічні рішення робочих креслень відповідають вимогам екологічних, санітарно-гігієнічних, протипожежних та інших діючих норм та забезпечують безпеку життєдіяльності та здоров'я людини.

Гл. архітектор проекту:

Т.Н.Евсеева

						20/3529-15-ПЗ			
Зм	К-во	Арк	№док	Підпись	Дата	Підтвердження ГАП	Стадії	Аркуш	Аркушів
							ДПТ	1	1
Перевіри		Домків В.Р.					КТ НВФ "Нові технології"		
Складав		Євсеева ТМ					м. Херсон 2016		

ЗМІСТ

1. Вихідні дані.

- 1.1. Розпорядження голови Запорізької ОДА № 677 від 19.12.2014 р.
- 1.2. Розпорядження голови Запорізької РДА № 454 від 27.08.2015 р.
- 1.3. Завдання на розроблення детального плану території та викопіювання з генплану
- 1.4. Лист Запорізького міжрайонного управління водного господарства від 05.03.2015 № 01/158.
- 1.5. Лист Запорізького міжрайонного управління водного господарства від 04.02.2016 № 01/89.
- 1.6. Генплан з узгодженням Управління водного господарства
- 1.7. Кадастровий план М 1:500.
- 1.8. Топографо-геодезичний план М 1:500

2. Пояснювальна записка.

- 2.1. Підстава для проектування.
- 2.2. Характеристика місцезнаходження. Аналіз містобудівної документації.
- 2.3. Аналіз сучасного стану території.
 - 2.3.1. Характеристика існуючого використання території.
 - 2.3.2. Характеристика інженерної та транспортної інфраструктури.
- 2.4. Пропозиції по розміщенню об'єкту
 - 2.4.1. Наміри по розміщенню об'єкту.
 - 2.4.2. Техніко-економічні показники об'єкту
- 2.5. Висновки детального плану території.
- 2.6. Перелік нормативної літератури.

						20/3529-15 – ПЗ	Лист
							2
Изм.	Кол.уч	Лист	№док	Подп.	Дата		

3. Аркуші.

- 3.1. Загальні дані - ДПТ-1
- 3.2. Схема розміщення території
у планувальній структурі району - ДПТ-2
- 3.3. Фрагмент кадастрового плану території
з розміщенням земельної ділянки - ДПТ-3
- 3.4. Схема розміщення території М 1:20000
Фотофіксація сучасного вигляду території. - ДПТ-4
- 3.5. Опорний план та планувальні обмеження М 1:500 - ДПТ-5
- 3.6 Проектний план М 1:500 -ДПТ-6

						20/3529-15 – ПЗ	Лист
							3
Изм.	Кол.уч	Лист	№док	Подп.	Дата		



УКРАЇНА

ЗАПОРІЗЬКА ОБЛАСНА ДЕРЖАВНА АДМІНІСТРАЦІЯ

РОЗПОРЯДЖЕННЯ

голови обласної державної адміністрації

19.12.2014

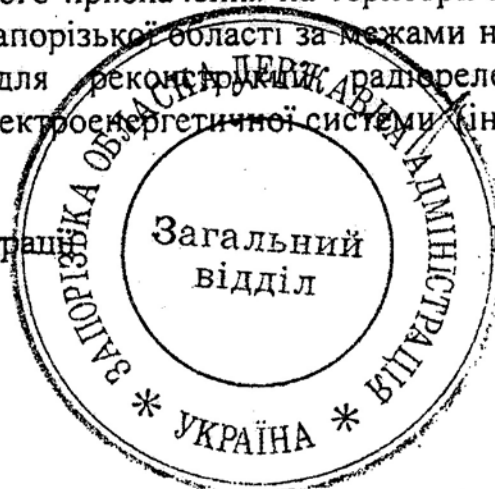
№ 677

Про надання державному підприємству «Національна енергетична компанія «Укренерго» дозволу на розробку проекту землеустрою щодо відведення земельної ділянки під встановлення радіовежі для реконструкції радіорелейної лінії зв'язку Управління Дніпровської електроенергетичної системи (інв. № 10006843)

Керуючись ст. 21 Закону України «Про місцеві державні адміністрації», статтями 17, 92, 122, 123 Земельного кодексу України, розглянувши клопотання державного підприємства «Національна енергетична компанія «Укренерго» про надання дозволу на розробку проекту землеустрою щодо відведення земельної ділянки під встановлення радіовежі для реконструкції радіорелейної лінії зв'язку Управління Дніпровської електроенергетичної системи (інв. № 10006843):

надати державному підприємству «Національна енергетична компанія «Укренерго» дозвіл на розроблення проекту землеустрою щодо відведення в постійне користування земельної ділянки державної власності орієнтовною площею 0,146 га із земель запасу промисловості, транспорту, зв'язку, енергетики, оборони та іншого призначення на території Мар'ївської сільської ради Запорізького району Запорізької області за межами населених пунктів під встановлення радіовежі для реконструкції радіорелейної лінії зв'язку Управління Дніпровської електроенергетичної системи (інв. № 10006843).

Перший заступник голови
обласної державної адміністрації



Г.В. Самардак



УКРАЇНА

ЗАПОРІЗЬКА РАЙОННА ДЕРЖАВНА АДМІНІСТРАЦІЯ
ЗАПОРІЗЬКОЇ ОБЛАСТІ

РОЗПОРЯДЖЕННЯ

голови районної державної адміністрації

27.08.2015

№ 454

Про надання дозволу на розробку
детального плану території
ДП «Національна енергетична
компанія «Укренерго»

Керуючись ст.ст. 1, 2, 6, 41 Закону України «Про місцеві державні адміністрації», ст.ст. 8, 10, 19, 24 Закону України «Про регулювання містобудівної документації», ст. 13 Закону України «Про основи містобудування», постановою Кабінету Міністрів України від 25.05.2011 № 555 «Про затвердження Порядку проведення громадських слухань щодо врахування громадських інтересів під час розроблення проектів містобудівної документації на місцевому рівні», наказу Міністерства регіонального розвитку, будівництва та житлово-комунального господарства України від 16.11.2011 № 290 «Про затвердження Порядку розроблення містобудівної документації», затвердженого в Міністерстві юстиції України 20.12.2011 за № 1468/20206, розглянувши заяву директора Відокремленого підрозділу «Дніпровська електроенергетична система» Державного підприємства «Національна енергетична компанія «Укренерго» Гапонова В.М., який діє на підставі довіреності, виданої ДП «Національна енергетична компанія «Укренерго» від 16.02.2015 № 92, про надання дозволу на розробку детального плану території під встановлення радіовежі для реконструкції радіорелейної лінії зв'язку Управління Дніпровської енергетичної системи площею 0,0146 га на земельній ділянці, розташованій на території Мар'ївської сільської ради Запорізького району за межами населених пунктів, враховуючи Витяг з Державного земельного кадастру про земельну ділянку від 12.06.2015 № НВ-2301494862015 та додані матеріали:

1. Надати дозвіл на розроблення містобудівної документації Державному підприємству «Національна енергетична компанія «Укренерго» з планування території на місцевому рівні — детального плану окремої території з метою встановлення радіовежі для реконструкції радіорелейної лінії зв'язку Управління Дніпровської енергетичної системи площею 0,0146 га на земельній

ділянці, розташованій на території Мар'ївської сільської ради Запорізького району за межами населеного пункту.

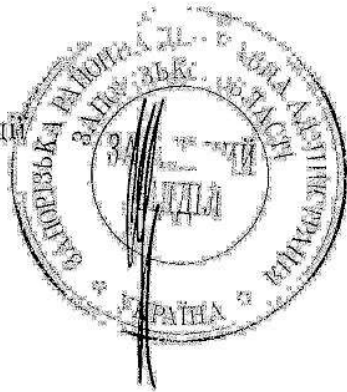
2. Визначити Запорізьку районну державну адміністрацію Запорізької області замовником містобудівної документації, зазначеної в п.1 цього розпорядження.

3. Джерелом фінансування робіт по розробленню детального плану території визначити ДП «Національна енергетична компанія «Укренерго».

4. За результатами розроблення, погодження та отримання результатів громадського обговорення детальний план території подати на затвердження до Запорізької районної державної адміністрації Запорізької області відповідно до вимог чинного законодавства.

5. Контроль за виконанням цього розпорядження покласти на першого заступника голови райдержадміністрації А.Г. Васюка.

Голова райдержадміністрації



В.В. Щербина

Додаток №3 до договору 20/3529-15 від 13.10.2015 р.
Погоджено

Розробник КТ НКФ
«Нові технології» директор


(підпис) Домків В.Р.
« » 2016р.
М.П.

Затверджено

Голова Запорізької
районної адміністрації


(підпис) Щербина В.В.
« » 2016р.
М.П.

Погоджено

Інвестор
Дніпровська ЕС ДП
«НЕК Укренерго» заст. директора
Гапонов В.М.


(підпис) Гапонов В.М.
« » 2016р.
М.П.

Погоджено

Начальник відділу містобудування
та архітектури Запорізької РДА


(підпис) Тендітник Л.В.
« » 2016р.
М.П.

ЗАВДАННЯ

на розроблення детального плану території

(на підставі ДБН Б.1.1-14:2012 " Склад та зміст детального плану території).

Назва проекту: Детальний план окремої території з метою встановлення радіовежі для реконструкції радіорелейної лінії зв'язку Управління Дніпровської енергетичної системи, розташованій на території Мар'ївської сільської ради за межами населеного пункту, (орієнтовною площею 0,0146 га).

ч/ч	Складова завдання	Зміст
1.	Підстава для проектування	Розпорядження Запорізької районної державної адміністрації № 467 від 04.09.2015р
2.	Замовник розроблення Детального плану	Запорізька районна державна адміністрація Інвестор Дніпровська ЕС ДП «НЕК Укренерго» м. Запоріжжя, вул. Гребельна, 2 код ЄДРПОУ 20517231
3.	Розробник детального плану	КТ НКФ «Нові технології» м. Херсон, вул. Д.Ульянова. 66 кваліфікаційний сертифікат архітектора серія АР №000729 від 01.06.2011 р.
4.	Строк виконання детального плану	2015р. - 2016р.
5.	Кількість та зміст окремих етапів виконання роботи	Проект виконати в 1 етап.
6.	Строк першого та розрахункового етапів реалізації проекту	Строк реалізації рішень проекту прийняти 5 років.
7.	Мета розроблення детального плану території	- деталізації і уточнення у більш крупному масштабі положень схем планування території Запорізького району; - зміна цільового призначення ділянки; - визначення містобудівних умов та обмежень .
8.	Графічні матеріали із зазначенням масштабу	Згідно п.5 ДБН Б.1.1-14:2012 «Склад та зміст детального плану території»
9.	Склад текстових матеріалів.	Згідно п.6 ДБН Б.1.1-14:2012 «Склад та зміст детального плану території»

10.	Перелік основних техніко-економічних показників	Територія в межах проекту, розподіл щодо функціонального призначення. Показники по об'єктам, що існують та плануються до забудови. Потреби в територіальних та інженерних ресурсах.
11.	Особливі вимоги до забудови, інженерного обладнання, організації транспорту та пішоходів.	Врахувати санзони від прилеглої забудови. Надати пропозиції щодо охоронних зон та умов використання території. Забезпечити транспортну досяжність до об'єкту.
12.	Вимоги до використання геоінформаційних технологій при розробленні окремих розділів проекту та їх тиражування.	Проект розробити в системі координат УСК-2000, робоча версія СК63 (відповідно до ТГМ та кадастрових відводів). Растрові матеріали повинні бути приведені до системи координат. Кожне креслення (інформаційний шар) передається з необхідним обсягом умовних познач. Забезпечити можливість відокремлення інформації з обмеженим доступом.
13.	Перелік вихідних даних для розроблення детального плану, що надаються замовником.	1. Згідно ДБН Б.1.1-14:2012 «Склад та зміст детального плану території» (за наявності).
14.	Перелік вихідних даних для розроблення детального плану, що надаються інвестором.	1. Матеріали існуючих інженерно-геологічних вишукувань. 2. Актуальна топографо-геодезична зйомка з існуючими магістральними інженерними мережами і спорудами в масштабі 1:500. 3. Витяг з бази даних Державного земельного кадастру - кадастровий план з переліком земель, наданих у власність чи користування, а також тих, щодо яких готуються проекти рішень.
15.	Необхідність попереднього розгляду замовником детального плану.	Попередній розгляд у форматі консультацій на засіданні архітектурно-містобудівної ради при Управлінні містобудування та архітектури Запорізької облдержадміністрації.
16.	Вимоги щодо забезпечення державних інтересів.	Отримати в управлінні містобудування та архітектури Запорізької облдержадміністрації.
17.	Вимоги з цивільної оборони (за окремим завданням)	Згідно окремого завдання.
18.	Перелік додаткових розділів та графічних матеріалів (із зазнач. масштабу), додаткові вимоги до змісту окремих розділів чи графічних матеріалів (за наявності)	Не потрібно.
19.	Перелік та кількість додаткових примірників графічних	Згідно п.1.6 ДБН Б.1.1-14:2012 надається Замовнику 3 екземпляри проекту в паперовому вигляді та 3 в електронному (з урахуванням екземплярів відділу

	та текстових матеріалів, форма їх представлення	містобудування та архітектурі Запорізької райдержадміністрації та Управління містобудування та архітектури Запорізької облдержадміністрації).
20.	Формат представлення для матеріалів, які передаються на магнітних носіях	Текстові матеріали - .pdf, графічні - .tiff, .jpg
21.	Основні вимоги до програмного забезпечення, в тому числі геоінформаційних систем та технологій	Для Замовника: -для текстових матеріалів - <i>Adobe (Acrobat) Reader</i> , -для графічних - <i>Microsoft Windows Photo Viewer</i> , , <i>Adobe Illustrator</i> . Для розробника: - <i>AutoCad</i> , <i>ArcGIS</i> .
22.	Додаткові вимоги	немає

Додаток: на 1 арк. в 3 прим.(невід'ємною частиною завдання на розроблення детального плану території є копія фрагменту затвердженої містобудівної документації з нанесенням контуру території детального плану, яка підписується керівником відповідного місцевого органу містобудування та архітектури).


Головний архітектор Запорізького району

Головний архітектор проекту


 _____ Тендітник Л.В.

 _____ Євсєєва Т.М.




 ПРОЕКТНА
ЗОНА ПРОЕКТУВАННЯ ПДП

Александрова Л.В.



ДЕРЖАВНЕ АГЕНТСТВО ВОДНИХ РЕСУРСІВ УКРАЇНИ
ЗАПОРІЗЬКЕ ОБЛАСНЕ УПРАВЛІННЯ ВОДНИХ РЕСУРСІВ

**ЗАПОРІЗЬКЕ МІЖРАЙОННЕ УПРАВЛІННЯ
ВОДНОГО ГОСПОДАРСТВА**

70433, с. Новоолександрівка, вул. Радянська, 6, Запорізький р-н, Запорізька обл.
тел./факс: (061) 287-91-37, e-mail: zuvx@mail.ru

05.03.15 № 01/158

Шановний Григорій Івановичу!

Запорізьке міжрайонне управління водного господарства не заперечує проти розміщення вежі зв'язку радіорелейного ретранслятора Дніпровської ЕС поблизу території насосної станції НС-2, біля с.Мар'ївка Запорізького району, Запорізької області у відповідності до проекту, розробленим Запорізьким інститутом землеустрою.

Начальник Запорізького міжрайонного
управління водного господарства

М.Х.Попов



ДЕРЖАВНЕ АГЕНТСТВО ВОДНИХ РЕСУРСІВ УКРАЇНИ
ЗАПОРІЗЬКЕ ОБЛАСНЕ УПРАВЛІННЯ ВОДНИХ РЕСУРСІВ

**ЗАПОРІЗЬКЕ МІЖРАЙОННЕ УПРАВЛІННЯ
ВОДНОГО ГОСПОДАРСТВА**

вул. Радянська, 6, с. Новоолександрівка, Запорізький р-н, Запорізька обл.; 670433
тел./факс: (061) 287-91-37, e-mail: zuvx@mail.ru, ЄДРПОУ 36415218

04.02.16 № 01/89

Заступнику директора
Дніпровської ЕС
Бойченку М.І.

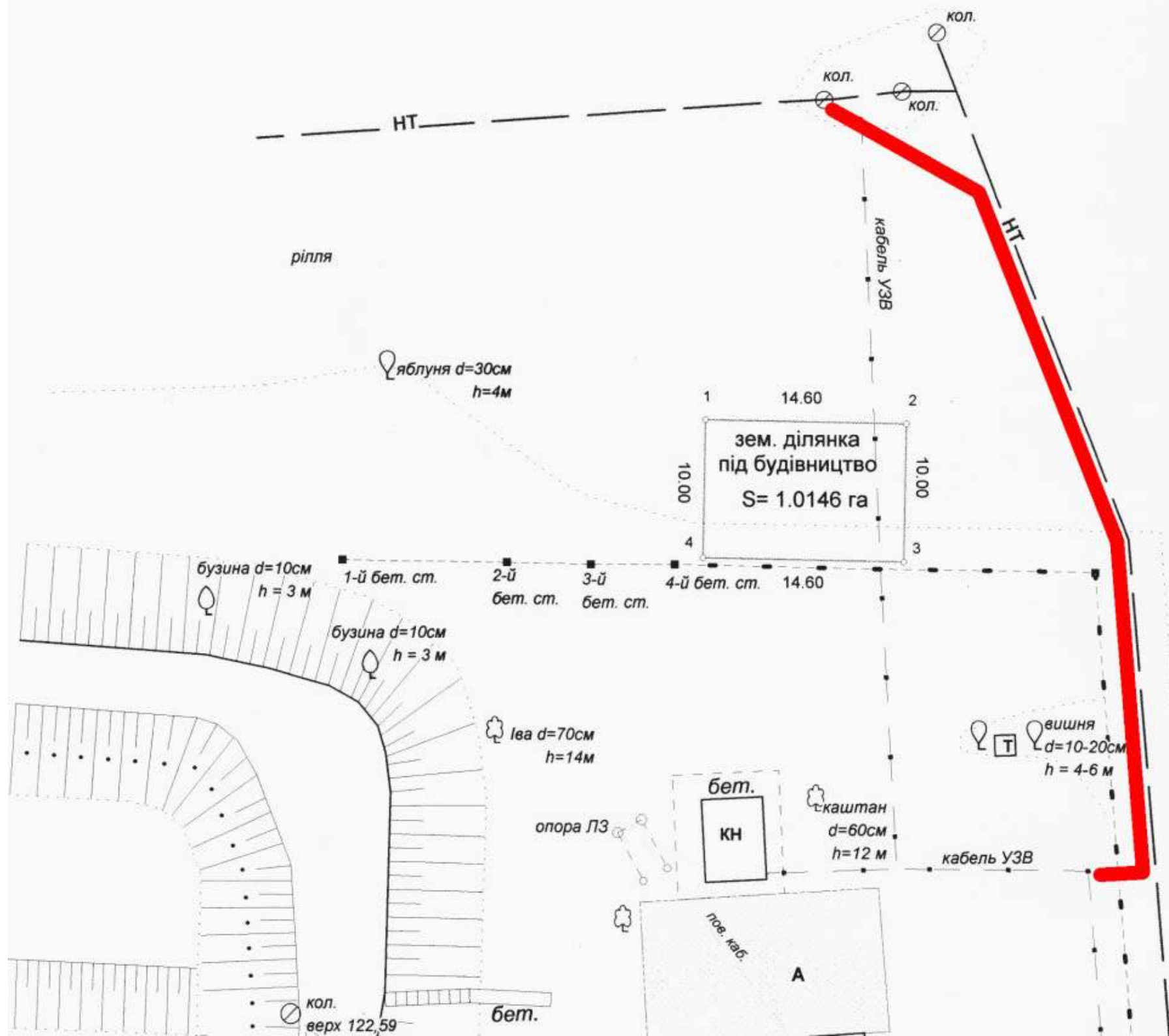
Про необхідність вивозу кабельної
лінії зв'язку від насосної станції №12
Верхньо-Тарасівської зрошувальної системи
Запорізького МУВГ через земельну
ділянку Дніпровської ЕС

Запорізьке міжрайонне управління водного господарства, розглянувши план-схему розміщення земельної ділянки Дніпровської ЕС під будівництво вашого об'єкту відмічає, що цю ділянку перетинає кабель зв'язку від приладу обліку води типу УЗВ в побутовому приміщенні насосної станції №12 Верхньо-Тарасівської зрошувальної системи нашого управління до оглядового колодязя. Насосна станція №12 ВТЗС розташована біля с.Мар'ївка Запорізького району. Кабель знаходиться в роботі з квітня по жовтень місяць на період поливного сезону і забезпечує облік перекачаної технічної води водокористувачам на землях зрошення. При виконанні будівельних робіт можливе пошкодження кабелю, який змонтований на глибині 0,8м, тому наполягаємо на переносі кабелю зв'язку за межі вашої земельної ділянки. Загальна протяжність кабелю складає 80м. Кабель не повинен мати проміжних з'єднань, повинен бути суцільний, щоб виконувались вимоги для комерційного водообліку води.

План-схему додаємо.

Начальник Запорізького МУВГ

М.Х. Попов



ГЕНПЛАН

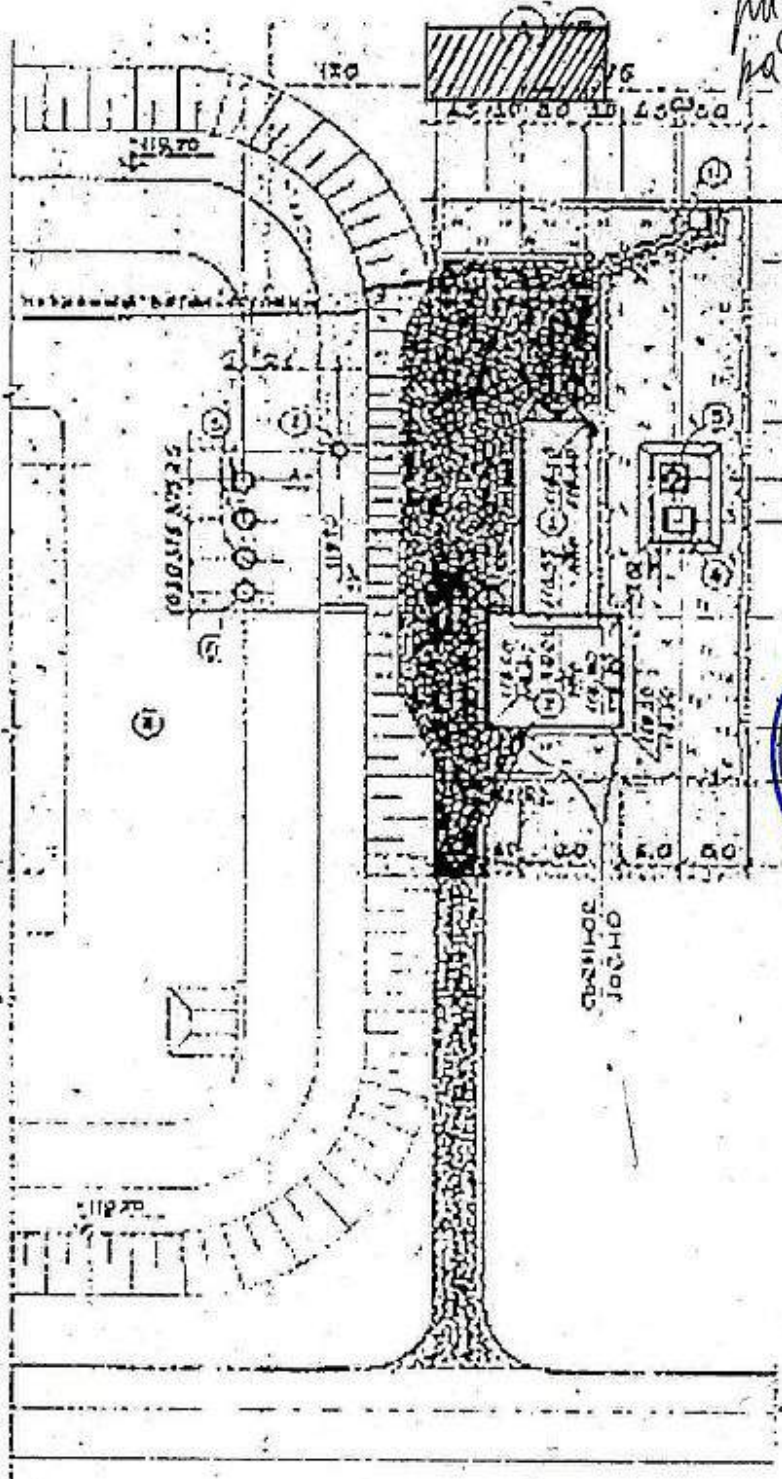
Солнцезащитно

розетничне башни електрич
радиорелейного підпислення
Дніпровської енергосистеми
вона №12
Верхня - тарновська
об'єктна система
вона е. Мирівська
Запорізького р-ну

Головний інженер
Запорізької МРВХ

Раунич ВВ

20-15а



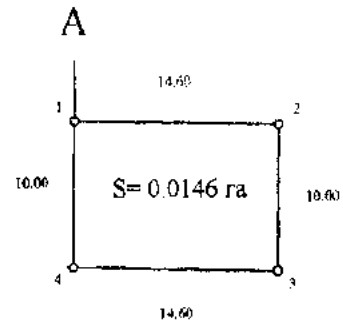
ПРИМЕЧАНИЯ:

1. Настоящий генплан разработан на основании топографической съемки в масштабе 1:500, выполненной в институте «Укроблгородкол» в 1976, и плана технологических сетей. (Лист № 9/13-1, шк. № Б-1792)
2. Система вент-обращения.
3. Разорванные площадки и проходы предусмотрены в плане напольной станции (лос.)

ТЕХНИКО	
№ п/п	НАИМЕНОВАНИЕ
1	ПЛОЩАДЬ 1
2	ПЛОЩАДЬ 2
3	ПЛОЩАДЬ 3
4	ПЛОЩАДЬ 4
5	СТРОИТЕЛЬСТВО

Кадастровий план земельної ділянки

Кадастровий номер - 2322185700.02.002:_____



КООРДИНАТИ ПОВОРОТНИХ ТОЧОК МЕЖ ЗЕМЕЛЬНОЇ ДІЛЯНКИ

Номер точки	Назва точки	Відстань (м)	Координати (м)	
			X	Y
1	1	14.60	5277188.33	5261365.35
2	2	10.00	5277188.05	5261379.95
3	3	14.60	5277178.05	5261379.75
4	4	10.00	5277178.33	5261365.16

Експлікація земельних угідь

Всього земель, гектарів	У тому числі за земельними угіддями, гектарів	
	землі, які використовуються для сільськогосподарської інфраструктури	
Площа земельної ділянки	0.0146	0.0146
в тому числі в зоні дії обмежень		

ОПИС МЕЖ

А до А - землі запасу державної власності

Дані про земельну ділянку

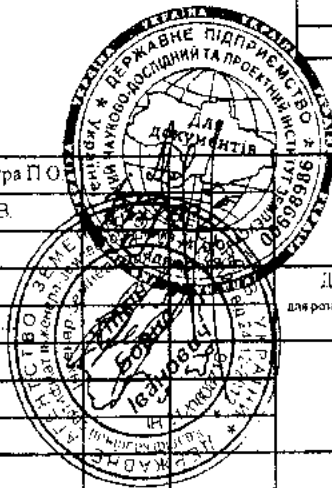
Місце розташування		Маріупольська сільська рада Запорізького району
Цільове призначення	Категорія земель	землі промисловості, транспорту, зв'язку, енергетики, оборони та іншого призначення (900)
	Вид використання земельної ділянки в межах певної категорії земель	для розміщення, будівництва, експлуатації та обслуговування будівель і споруд об'єктів передачі електричної та теплової енергії
	Код цільового призначення	Секція J підрозділ 14.02
Площа, га		0.0146

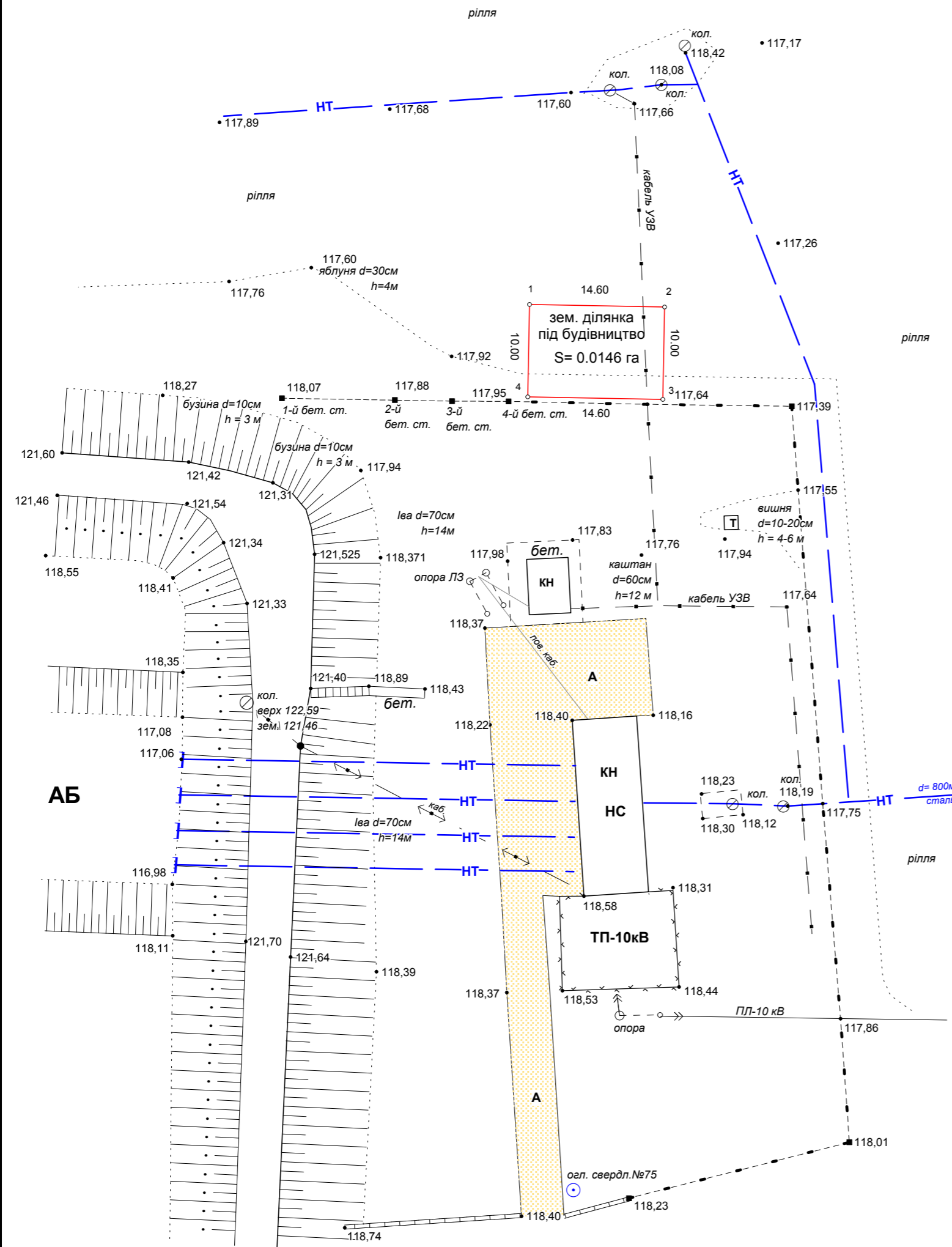
УМОВИ ПОЗНАЧЕННЯ

- межі земельної ділянки
- площа земельної ділянки
- лінійні розміри, м
- номер точки

Масштаб 1: 500

ПІН	Проскура П.О.	20-3/3938-14\836 - 25.12.2014 - 1 - П						
Розробив	Сур В.В.							
Сертифік.								
Інженер-								
землепоряд.	Уткін Б.	ДП "НЕК "Укренерго" Відокремлений Підрозділ "Дніпровська Електроенергетична система" для розміщення, будівництва, експлуатації та обслуговування будівель і споруд об'єктів передачі електричної та теплової енергії (14.02) Маріупольська сільська рада Запорізького району Запорізької області						
Проект землеустрою щодо відведення земельної ділянки		<table border="1"> <tr> <th>Стадія</th> <th>Лист</th> <th>Листів</th> </tr> <tr> <td>II</td> <td>I</td> <td>I</td> </tr> </table>	Стадія	Лист	Листів	II	I	I
Стадія	Лист	Листів						
II	I	I						
Кадастровий план земельної ділянки		ДП "Запорізький інститут землеустрою"						





1. Система координат - умовна 1963 року
2. Система висот - умовна
3. В межах плану нанесені підземні комунікації управління водного господарства
4. Комунікації інших власників в межах плану відсутні

Посада	Прізвище	Підпис	Дата	Замовник : Запорізька районна державна адміністрація Запорізької області			
Директор	Домків В.Р.		12.2015				
Виконавець	Оскаленко В.П.		12.2015	Земельна ділянка для встановлення радіовежі під реконструкцію радіорелейної лінії зв'язку Управління Дніпровської енергетичної системи	Стадія	Аркуш	Аркушів
						1	1
Топографо-геодезичний план М 1 : 500 Мар'ївська сільська рада Запорізького району Запорізької області				КТ НВФ "Нові технології" м. Херсон 2015 рік			

2. ПОЯСНЮВАЛЬНА ЗАПИСКА

2.1. ПІДСТАВА ДЛЯ ПРОЕКТУВАННЯ

Детальний план окремої території за межами населених пунктів Мар'ївської сільської ради Запорізького району Запорізької області під становлення радіовежі для реконструкції радіорелейної лінії зв'язку Управління Дніпровської енергетичної системи виконано на підставі Розпорядження голови районної державної адміністрації та інших вихідних даних, наведених у розділу 1. "Вихідні дані" и нормативної літератури, наведеної нижче у розділу 2.6.

Детальний план території розроблено в умовах існуючого розпланування, для зміни функціонального призначення ділянки та надання права постійного користування, в системі суміжних території.

2.2. ХАРАКТЕРИСТИКА МІСЦЕЗНАХОДЖЕННЯ. АНАЛІЗ МІСТОВУДІВНОЇ ДОКУМЕНТАЦІЇ.

Згідно генерального плану с. Мар'ївка, відведена територія розташована за межами населеного пункту, в адміністративних межах Мар'ївської сільської ради Запорізького району.

Територія що проектується розміщено у центрі Запорізького району, на відстані близько 300м на північ від с. Мар'ївка. Межами території детального плану визначено з заходу, півдню та сходу – польова дорога, з півночі – межа приватного сільгоспугіддя згідно кадастровій мапі. Площа території що аналізується проектом – 157,50 га.

Згідно завданню на проектування, на даної території на відстані близько 1100м від межі с. Мар'ївка планується відвести ділянку площею 0,0146га з метою становлення радіовежі для реконструкції радіорелейної лінії Управління Дніпровської енергетичної системи. Запланована ділянка розміщена з північного боку території насосної станції Укрводгоспу.

На ділянці становлення радіовежі та в радіусі 50м історико-культурних та археологічних пам'яток не має.

Проектне призначення земель розташування – землі запасу промисловості, транспорту, зв'язку, енергетики, оборони та інші; цільове призначення відведеної території – землі інженерної інфраструктури – для виробництва та розподілу електроенергії.

						20/3529-15 – ПЗ	Лист
							4
Изм.	Кол.уч	Лист	№док	Подп.	Дата		

2.3. АНАЛІЗ СУЧАСНОГО СТАНУ ТЕРИТОРІЇ

2.3.1. ХАРАКТЕРИСТИКА ІСНУЮЧОГО ВИКОРИСТАННЯ ТЕРИТОРІЇ

Площа території що аналізується проектом - 157,50 га. З них 120.04 га - приватизовані сільськогосподарські угіддя. Решта - землі державної власності: резерву та промисловості.

Розміщення ділянки планується на відкритій території, з рослинним покривом, без існуючих споруд, дерев та чагарників. Близько 1 метру на південь розміщена частково зруйнована огорожа, захисний вал водосховища та споруди насосній станції. Через ділянку прокладено кабель зв'язку Укрводгоспу.

2.3.2. ХАРАКТЕРИСТИКА ІНЖЕНЕРНОЇ ТА ТРАНСПОРТНОЇ ІНФРАСТРУКТУРИ

Під'їзд до території можливо зі шляху обласного значення Мар'ївка - Долинське. Під'їзд до ділянки для монтажу конструкції можливо як з території насосної станції (за згодою), також з польовій дорозі ліворуч поза земляним валом водосховища.

По території насосній станції проходить ПЛ 10 КВ, встановлена розподільча ТП. Від побутового будинку станції відходять підземні мережі радіозв'язку, які перетинають ділянку становлення радіовежі. Охоронна зона - 2 метра по обидві сторони від кабелю.

2.4. ПРОПОЗИЦІЇ ПО РОЗМІЩЕННЮ ОБ'ЄКТУ

2.4.1. НАМІРИ ПО РОЗМІЩЕННЮ ОБ'ЄКТУ.

На даній території планується відвести ділянку площею 0,0146га під ставлення радіовежі для реконструкції радіорелейної лінії Управління Дніпровської енергетичної системи. Згідно передпроектної пропозиції радіовежа має висоту 50м, в основі - трикутник, площею забудови близько 75м. Крім того, на ділянці має бути розміщено контейнер для апаратури зв'язку, розміром 2.5х3.5м та огорожа території по периметру металевими сітчастими панелями. Вздовж огорожі - вільний прохід для нагляду не вуже як 1.5м. Радіовежа має охоронну зону для земляних робіт - 4.9м (контур заземлення) та 12.5м від металоконструкції від падіння з висоти бурульок та інших речей.

						20/3529-15 – ПЗ	Лист
							5
Изм.	Кол.уч	Лист	№док	Подп.	Дата		

2.4.2. ТЕХНІКО – ЕКОНОМІЧНІ ПОКАЗНИКИ ОБ'ЄКТУ

Площа території ДПТ - 157,50 га.
Площа ділянки ставлення радіовежі - 0,0146 га
в т.ч. площа забудови ділянки - 75м²
відсоток забудови - 51.4

2.5. ВИСНОВКИ ДЕТАЛЬНОГО ПЛАНУ ТЕРИТОРІЇ.

Зміна функціонального призначення ділянки площею 0,0146га на території розробки даного ДПТ для розміщення інженерної інфраструктури - виробництва та передачі електроенергії не суперечить нормативним документам та відповідає вимогам санітарної та екологічної безпеки.

Даний детальний план території має бути підставою для корегування генерального плану, розробки проекту відведення земельної ділянки.

						20/3529-15 – ПЗ	Лист
							6
Изм.	Кол.уч	Лист	№док	Подп.	Дата		

2.4. ПЕРЕЛІК НОРМАТИВНОЇ ЛІТЕРАТУРИ

1. ДБН Б.2.4-1-94 «Планування та забудова сільських поселень».
2. ДСанПіН 173-96 «Державні санітарні правила планування та забудови населених пунктів».
3. ДБН Б.1.1-14:2012 "Склад та зміст детального плану території".
4. Правила охорони електричних мереж від 4.03.1997р №209
5. Правила охорони ліній електрозв'язку від 29.01.1996р №135

						20/3529-15 – ПЗ	Лист
							7
Изм.	Кол.уч	Лист	№док	Подп.	Дата		

ВІДОМІСТЬ АРКУШІВ

Арк.	Найменування	Примітка
ДПТ-1	Загальні дані	
ДПТ-2	Схема розміщення території □у планувальній структурі району	
ДПТ-3	Фрагмент кадастрового плану території □з розміщенням земельної ділянки	
ДПТ-4	Схема розміщення території М 1:20000 Фотофіксація сучасного вигляду території.	
ДПТ-5	Опорний план та планувальні обмеження М 1:500	
ДПТ-6	Проектний план М 1:500	

Проект детального плану території розроблено по матеріалах топографічного плану території М 1:500, виконаному у 2015 р. та кадастрового плану. Проект розроблено для обґрунтування використання території під розміщення радіовежі для реконструкції радіорелейної лінії зв'язку Управління Дніпровської енергетичної системи.

Основні показники

Площа території ДПТ	- 157,50 га.
у т.ч. землі сільгосппризначення, занесені в кадастр	- 122,04га
Площа ділянки під становлення радіовежі	- 0,0146га
Площа забудови	- 75,0 м ²

Дійсний проект виконано згідно вимог діючих норм та правил.

Головний архітектор проекту:

Т.М.Євсеева

						20/3529-15		
Зим.	Кодуч.	Лист	№ док.	Підпись	Дата			
						Детальний план території під становлення радіовежі на території Мар'ївської сільської ради Запорізького району за межами населених пунктів		
						Земельна ділянка під становлення радіовежі для реконструкції радіорелейної лінії зв'язку Управління Дніпровської енергетичної системи		
Директор	Домків В.Р.					Стадія	Арк.	Аркушів
ГАП	Євсеева Т.М.					ДПТ	1	6
						Загальні дані		
Проектує	Євсеева Т.М.					КТ НВФ «Нові технології» м.Херсон		



СОГЛАСОВАНО:

Взамен инв. N

Подпись и дата

Инв. N подл.

20/3529-15

Детальний план території під становлення радіовежі на території Мар'ївської сільської ради Запорізького району за межами населених пунктів

Земельна ділянка під становлення радіовежі для реконструкції радіорелейної лінії зв'язку
Управління Дніпровської енергетичної системи

Стадия	Лист	Листов
ДПТ	2	

ГАП Євсєєва Т.М.

Проверил Домків В.Р.

Проектув Євсєєва Т.М.

Схема розміщення території у планувальній структурі району.

© КТ НВФ "Нові технології" 2016
м. Херсон

СОГЛАСОВАНО:

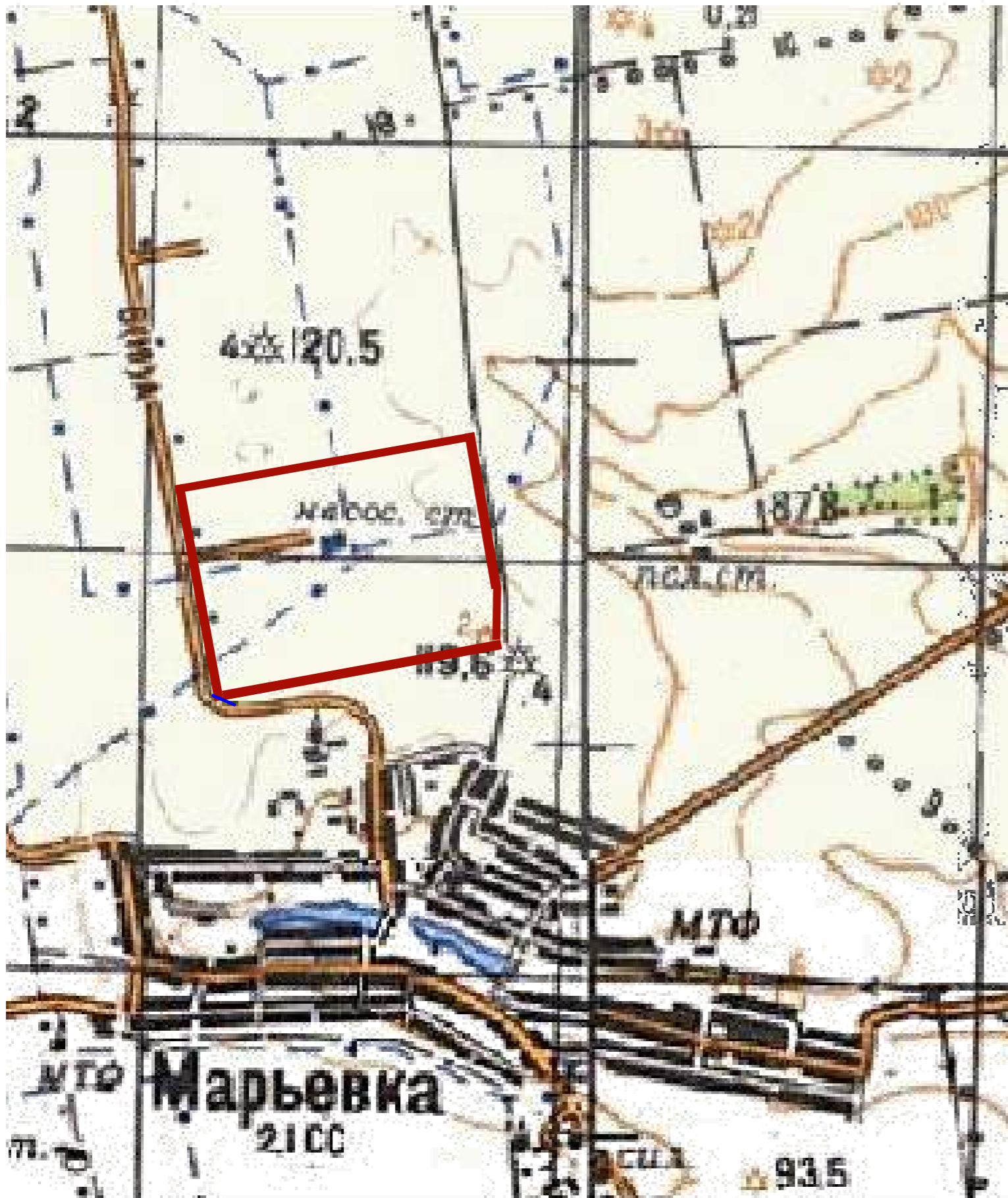
Взамен инв. N
Подпись и дата
Инв. N подл.



		20/3529-15			
		Детальний план території під становлення радіовежі на території Мар'ївської сільської ради Запорізького району за межами населених пунктів			
		Земельна ділянка під становлення радіовежі для реконструкції радіорелейної лінії зв'язку Управління Дніпровської енергетичної системи	Стадія	Лист	Листов
ГАП	Євсеєва Т.М.		ДПТ	3	
Проверил	Домків В.Р.				
Проектув	Євсеєва Т.М.	Фрагмент кадастрового плану території з розміщенням земельної ділянки			
		© КТ НВФ "Нові технології" 2016 м. Херсон			

Схема розміщення території М 1:20000

Фотофіксація сучасного вигляду території



ділянка становлення радіовежі S = 0,0146га

Штучне водосховище та насосна станція зрошувальної системи Укрводгоспу

СОГЛАСОВАНО:

Взамен инв. N

Подпись и дата

Инв. N подл.

20/3529-15

Детальний план території під становлення радіовежі на території Мар'ївської сільської ради Запорізького району за межами населених пунктів

ГАП Євсеева Т.М.

Земельна ділянка під становлення радіовежі для реконструкції радіорелейної лінії зв'язку Управління Дніпровської енергетичної системи

Стадия Лист Листов

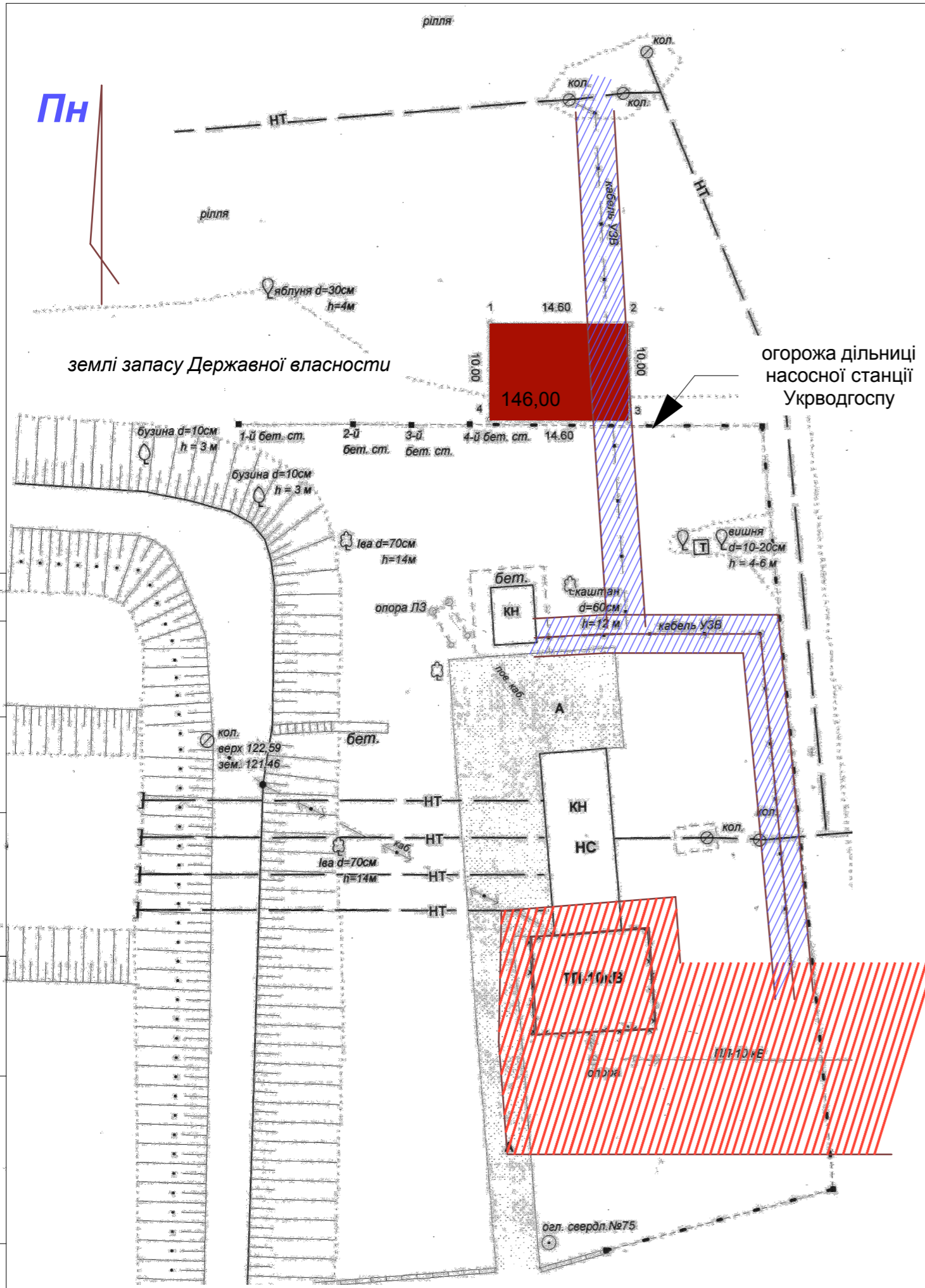
ДПТ 4

Проверил Домків В.Р.

Проектув Євсеева Т.М.

Схема розміщення території М1:20000
Фотофіксація сучасного вигляду території

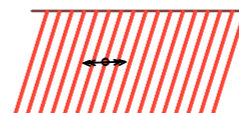
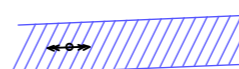
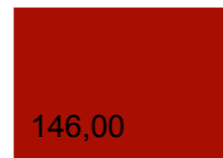
© КТ НВФ "Нові технології" 2016
м. Херсон



Експлікація будівель та споруд

№ по г/п	Найменування	Примітка
1	Водосховище зрошувальної системі Укрводгоспу	Існуюча
2	Насосна станція	Існуюча
3	Відкрита трансформаторна підстанція 10 Кв	Існуюча
4	Побутове приміщення та апаратна	Існуюча

Умовні позначки

-  Охоронна зона ПЛ 10 кВ - 10.0 м по обидві сторони від крайніх проводів
-  Охоронна зона кабелю зв'язку - 2.00 м по обидві сторони вздовж кабелю
-  Ділянка становлення радіовежі

СОГЛАСОВАНО:

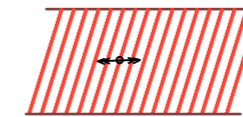
Взаєм інв. N
 Подпись и дата
 Инв. N подл.

20/3529-15					
Детальний план території під становлення радіовежі на території Мар'ївської сільської ради Запоризького району за межами населених пунктів					
ГАП	Євсєєва Т.М.	Земельна ділянка під становлення радіовежі для реконструкції радіорелейної лінії зв'язку Управління Дніпровської енергетичної системи	Стадія	Лист	Листов
Проверил	Домків В.Р.		ДПТ	5	
Проектув	Євсєєва Т.М.	Опорний план та планувальні обмеження М 1:500.	© КТ НВФ "Нові технології" 2016 м. Херсон		

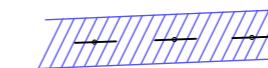
Експлікація будівель та споруд

№ по г/п	Найменування	Примітка
1	Водосховище зрошувальної системи Укрводгоспу	Існуюча
2	Насосна станція	Існуюча
3	Відкрита трансформаторна підстанція 10 Кв	Існуюча
4	Побутове приміщення та апаратна	Існуюча
5	Радіовежа Н = 50м	проект
6	Контейнер для апаратури зв'язку	проект

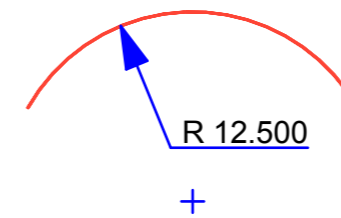
Умовні позначки



Охоронна зона ПЛ 10 кВ - 10.0 м по обидві сторони від крайніх проводів та 3,0м від огорожі ТП (ПРАВИЛА охорони електричних мереж від 4.03.1997 р. N 209 п.5)



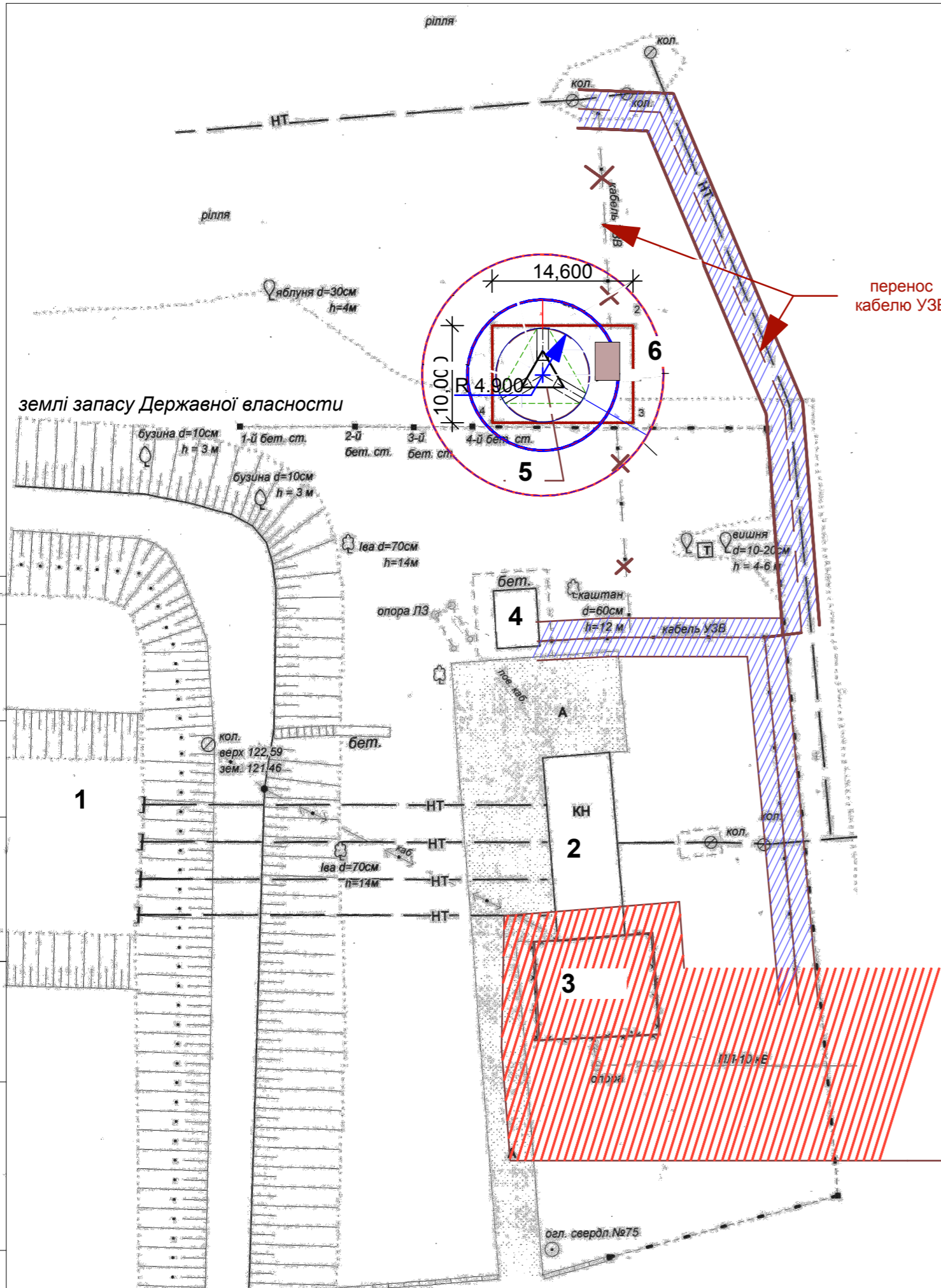
Охоронна зона кабелю зв'язку - 2,00 м по обидві сторони вздовж (ПРАВИЛА охорони ліній електрозв'язку від 29.01.1996 № 135 . п.2)



Межа зони охорони радіовежі Н=50,0м (від металоконструкції при падінні бурюльок та інш.)



Металева сітчаста огорожа території становлення радіовежі (проект)



перенос кабелю УЗВ

Огорожа ділянки становлення радіовежі співпадають з межами території, згідно кадастровому плану

СОГЛАСОВАНО:

Взаєм інв. N

Підпись и дата

Инв. N подл.

		20/3529-15			
		Детальний план території під становлення радіовежі на території Мар'ївської сільської ради Запорізького району за межами населених пунктів			
ГАП	Євсєєва Т.М.	Земельна ділянка під становлення радіовежі для реконструкції радіорелейної лінії зв'язку Управління Дніпровської енергетичної системи	Стадія	Лист	Листов
Проверил	Домків В.Р.		ДПТ	6	
Проектув	Євсєєва Т.М.	Проектний план М 1:500	© КТ НВФ "Нові технології" 2016 м. Херсон		

Серія АР

№ 000729

НАЦІОНАЛЬНА СПІЛКА АРХІТЕКТОРІВ УКРАЇНИ
АРХІТЕКТУРНО-БУДІВЕЛЬНА АТЕСТАЦІЙНА КОМІСІЯ

КВАЛІФІКАЦІЙНИЙ СЕРТИФІКАТ АРХІТЕКТОРА

Виданий

Євсєвій Тетяні Миколаївні

в тому, що вона пройшла професійну атестацію архітектора, що підтверджує її відповідність кваліфікаційним вимогам у сфері діяльності, пов'язаної із створенням об'єктів архітектури.

Кваліфікаційний сертифікат видано згідно з рішенням Архітектурно-будівельної атестаційної комісії від "24" травня 2011р. № 38

Зареєстрований у Реєстрі сертифікованих архітекторів
"31" травня 2011р. за № 496-Хр-11

Дата видачі "01" червня 2011р.

Дійсний до "01" червня 2016р.

Голова Архітектурно-будівельної
атестаційної комісії


(підпис)

Чижєвський О. П.

