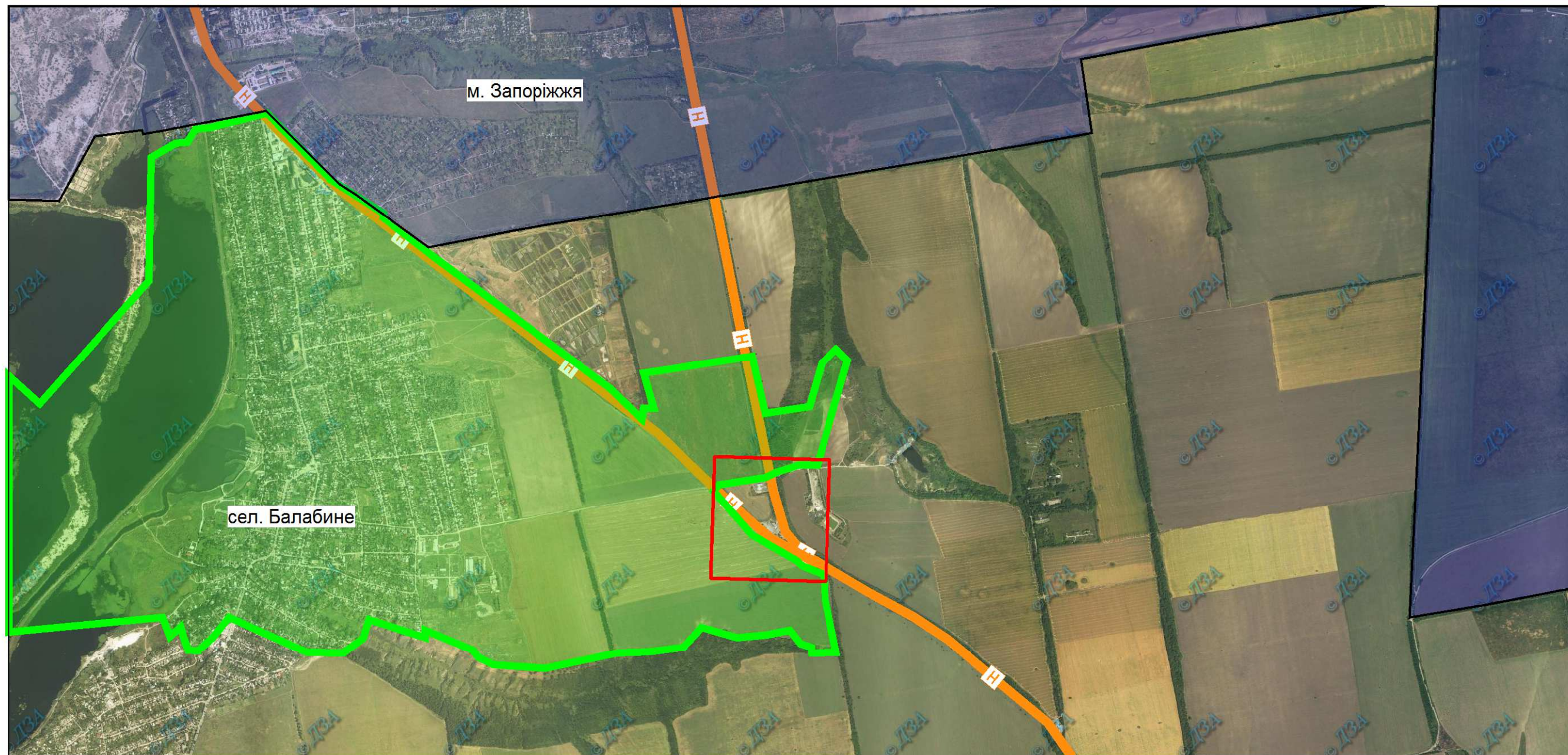


Схема розташування земельної ділянки
у планувальній структурі району
(частині району), масштаб довільний



Територія що проектується

						478/08,11,2019			
						Детальний план окремої території для розміщення автозаправної станції на земельній ділянці розташованій на території Балабинської селищної ради Запорізького району Запорізької області за межами населеного пункту, у зв'язку з будівництвом траси М-18 Харків-Сімферополь-Алушта-Ялта.			
Змін.	Кільк.	Арк.	№ док.	Підп.	Дата		Стадія	Аркуш	Аркушів
						Замовник: Запорізька районна державна адміністрація Запорізької області	ДПТ	1	5
ГАП		Прудка				Схема розташування земельної ділянки у планувальній структурі району (частині району), масштаб довільний	ФО-П Прудка І. А.		
Перевірів					Розробив				