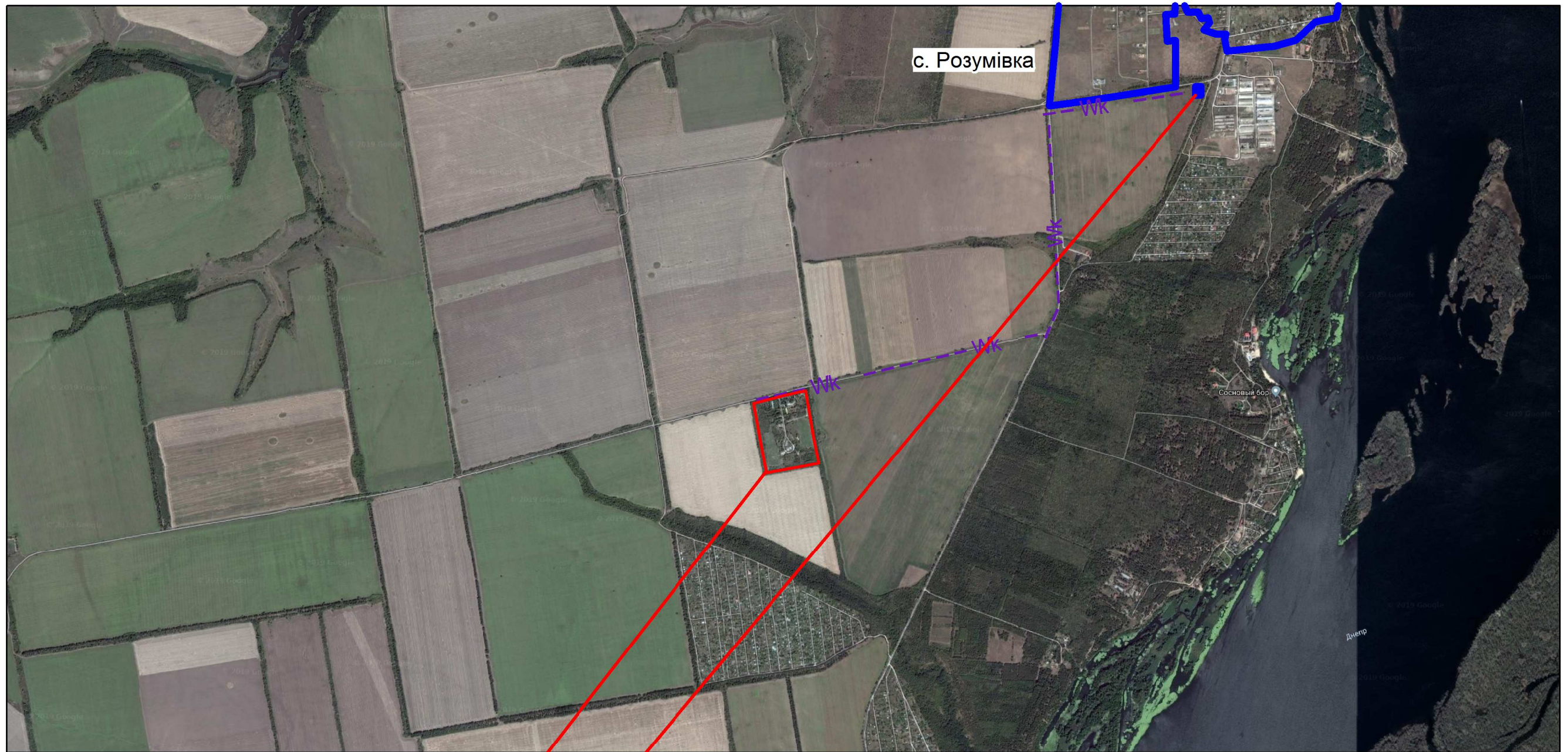


**Схема розташування земельної ділянки у планувальній структурі району М 1:25000**



*Територія що проектується*

*Місце підключення сонячної електростанції*

|           |        |        |        |       |      |  |                   |       |         |
|-----------|--------|--------|--------|-------|------|--|-------------------|-------|---------|
|           |        |        |        |       |      | 15/07-2019   |                   |       |         |
|           |        |        |        |       |      | Детальний план окремої території для розміщення сонячної електростанції на земельній ділянці, розташованій на території Долинської сільської ради за межами населеного пункту с. Розумівка Запорізького району Запорізької області |                   |       |         |
| Змін.     | Кільк. | Арк.   | № док. | Підп. | Дата |  | Стадія            | Аркуш | Аркушів |
|           |        |        |        |       |      | Замовник:<br>Запорізька районна державна адміністрація Запорізької області   | ДПТ               | 1     | 5       |
| ГАП       |        | Прудка |        |       |      | Схема розташування земельної ділянки у планувальній структурі району   | ФО-П Прудка І. А. |       |         |
| Перевірив |        |        |        |       |      |  |                   |       |         |
| Розробив  |        | Прудка |        |       |      |  |                   |       |         |