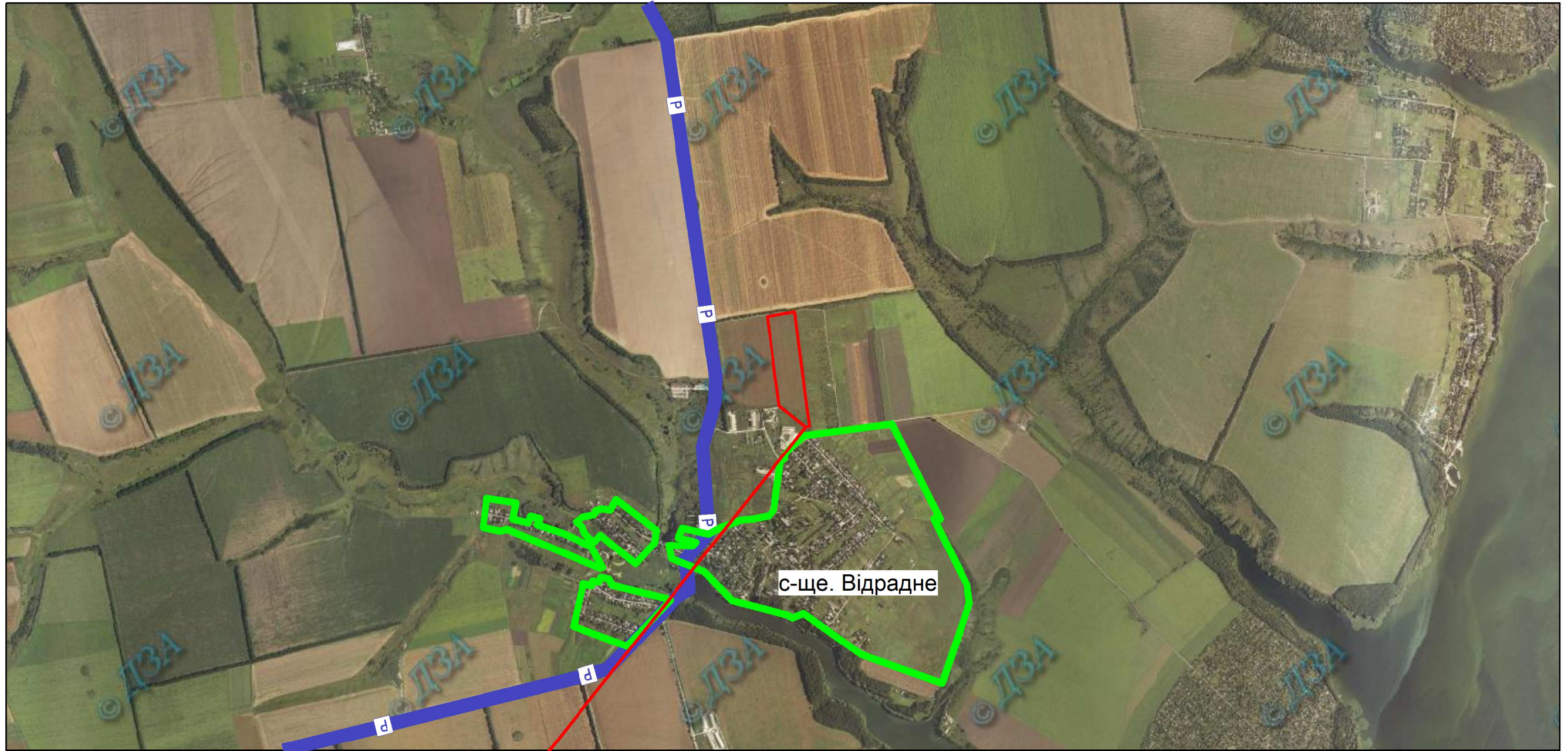


Схема розташування земельної ділянки у планувальній структурі району М 1:25000



Територія що проектується

						Детальний план окремої території для розміщення сонячної електростанції, на земельній ділянці, розташованій та території Широківської сільської ради за межами населеного пункту селища Відрадне, Запорізького району, Запорізької області.			
Змін.	Кільк.	Арк.	№ док.	Підп.	Дата		Стадія	Аркуш	Аркушів
						Замовник: Запорізька районна державна адміністрація Запорізької області	ДПТ	1	5
ГАП		Прудка				Схема розташування земельної ділянки у планувальній структурі району	ФО-П Прудка І. А.		
Перевірив									
Розробив		Прудка							